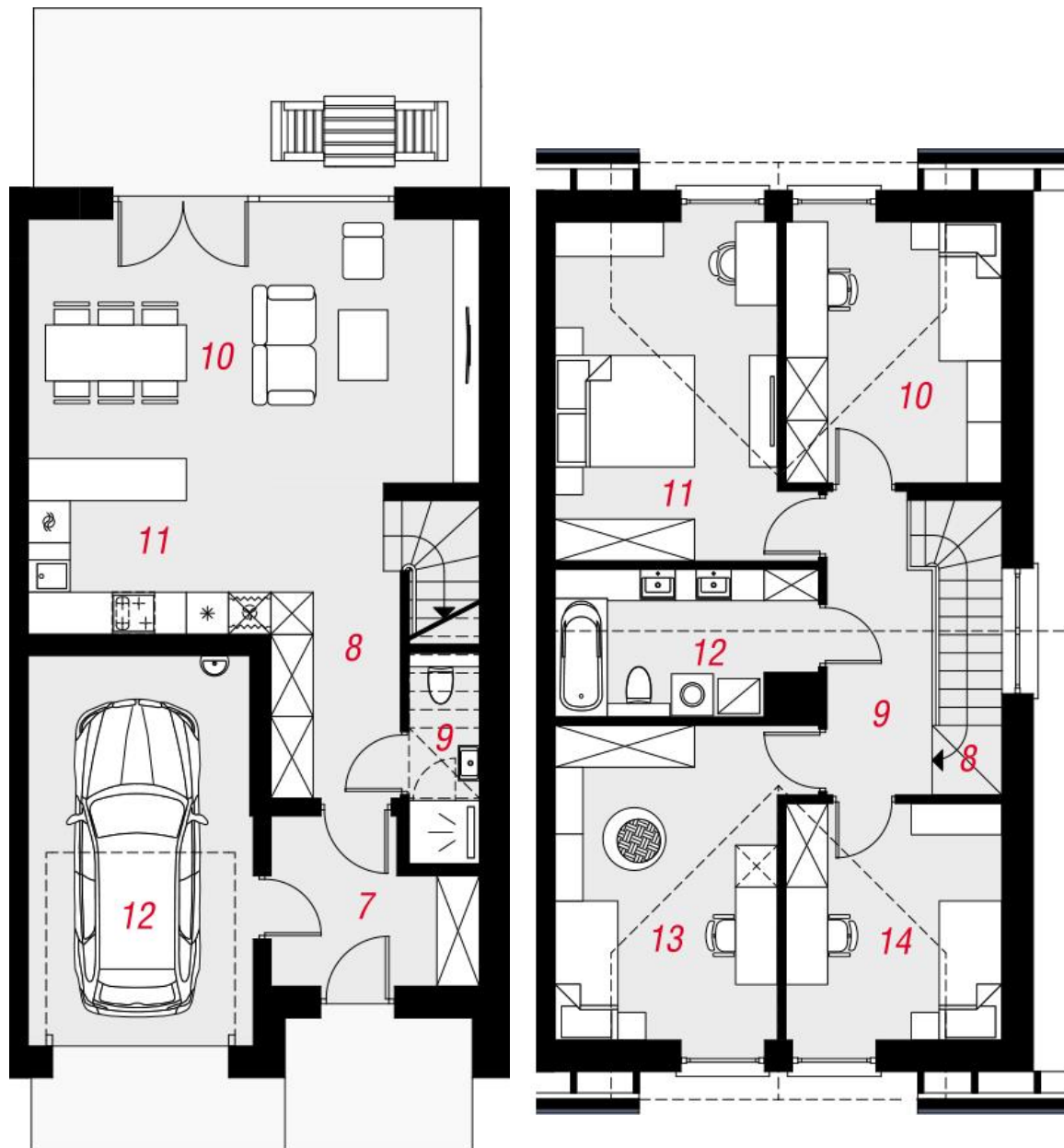


LOKAL MIESZKALNY I.B
 parter + poddasze



Powierzchnia użytkowa 127,10 m²

1.1 wiatrołap	5,96 m ²
1.2 hol	7,36 m ²
1.3 łazienka	2,31 m ²
1.4 salon + jadalnia	24,99 m ²
1.5 kuchnia	6,49 m ²
1.6 garaż	17,30 m ²
2.1 schody	4,46 m ²
2.2 hol	6,04 m ²
2.3 pokój	9,56 m ²
2.4 pokój	13,99 m ²
2.5 łazienka	7,30 m ²
2.6 pokój	12,85 m ²
2.7 pokój	8,49 m ²

ogródek

UWAGI:

1. Wymiary pomieszczeń, lokalizację przyborów sanitarnych i inne podano na podstawie projektu budowlanego. W trakcie budowy mogą wystąpić różnice w stosunku do stanu wynikającego z projektu, właściwe dla specyfikacji prac budowlanych.
2. Powierzchnia jest obliczona w świetle pionowych przegród w stanie wykończonym, przy uwzględnieniu tynków i oładzin o grubości 1,5 cm, na poziomie podłogi oraz bez uwzględnienia listw przyściennych, progów itp. Wymiary są podane w stanie bez wykończenia.
3. Powierzchnia użytkowa lokali określona jest na podstawie rozporządzenia Ministra Rozwoju w sprawie szczegółowego zakresu formy i projektu budowlanego z dnia 11 września 2020 roku oraz przy uwzględnieniu treści Polskiej Normy PN-ISO 9836:2022-07.
4. Projektowana powierzchnia tarasów/loggi/balkonów/ogródków może ulec zmianie. Dopuszcza się lokalizowanie elementów infrastruktury technicznej obsługującej budynek na terenie ogródków przydomowych, tarasów.

Generalny projektant:

Ania Chwił-Laboda
 ul. Szkolna 12
 84-242 Lurzyno
 tel. 504 145 462
 mail. architekt@annachwil.pl

2023-12-04